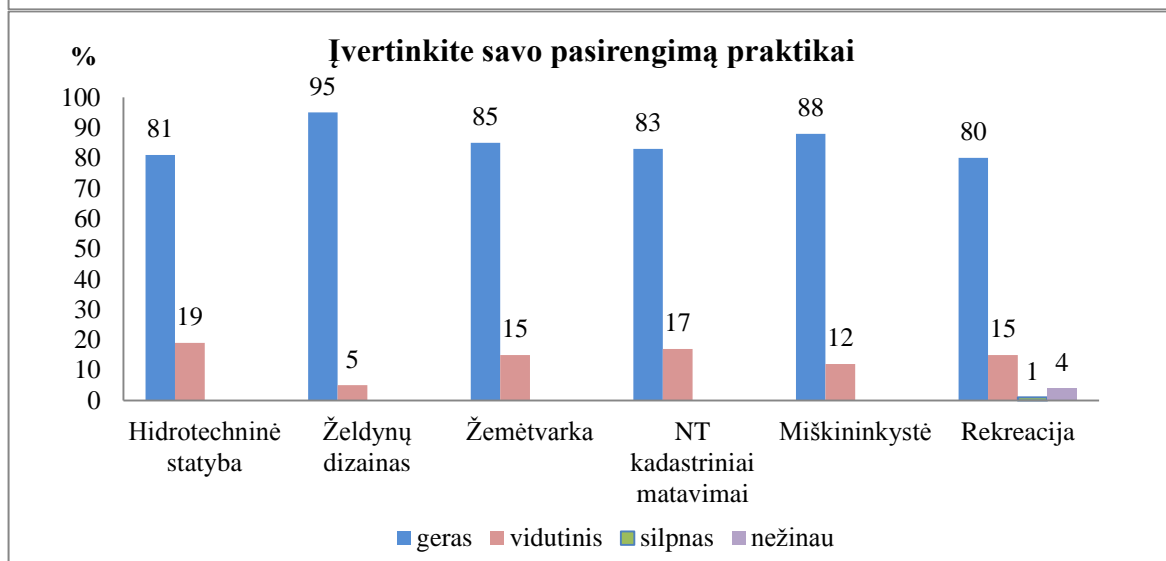
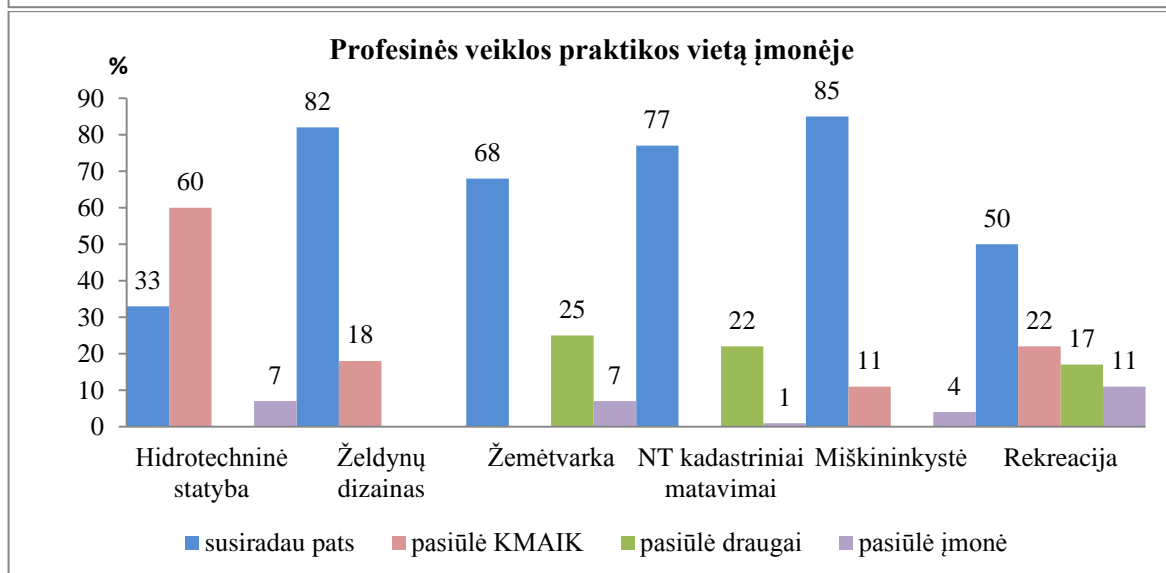
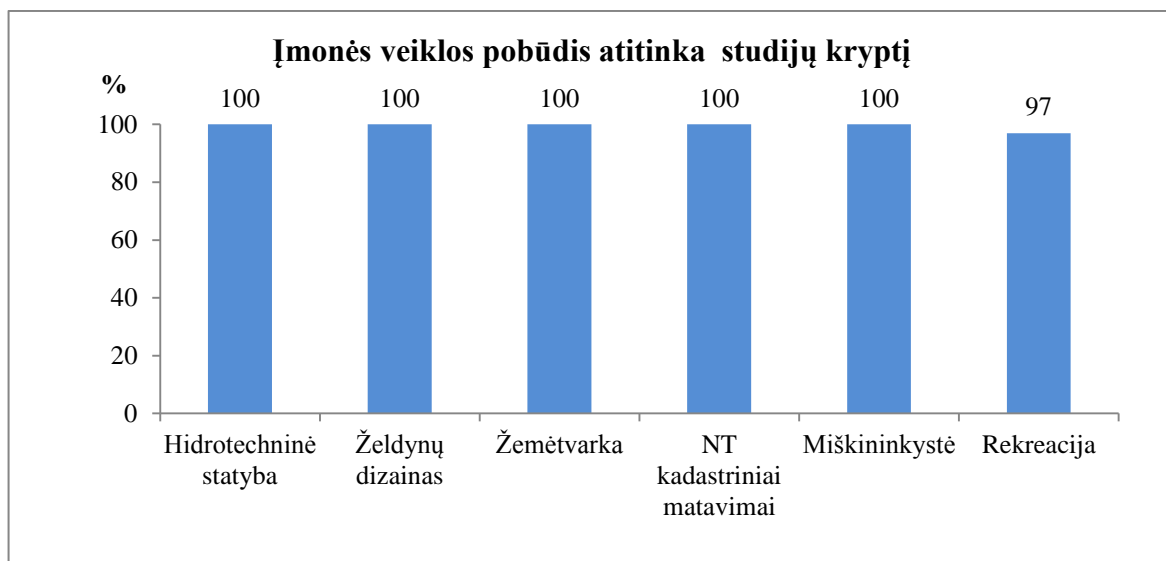
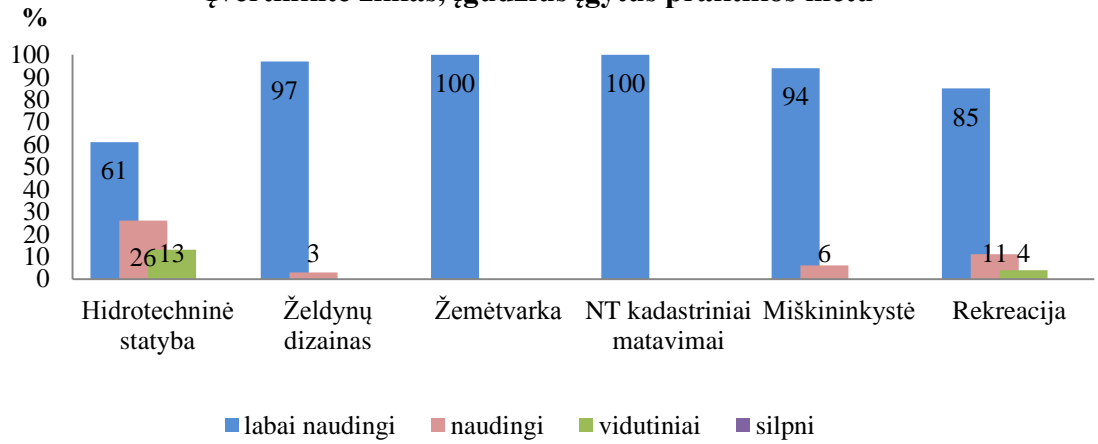


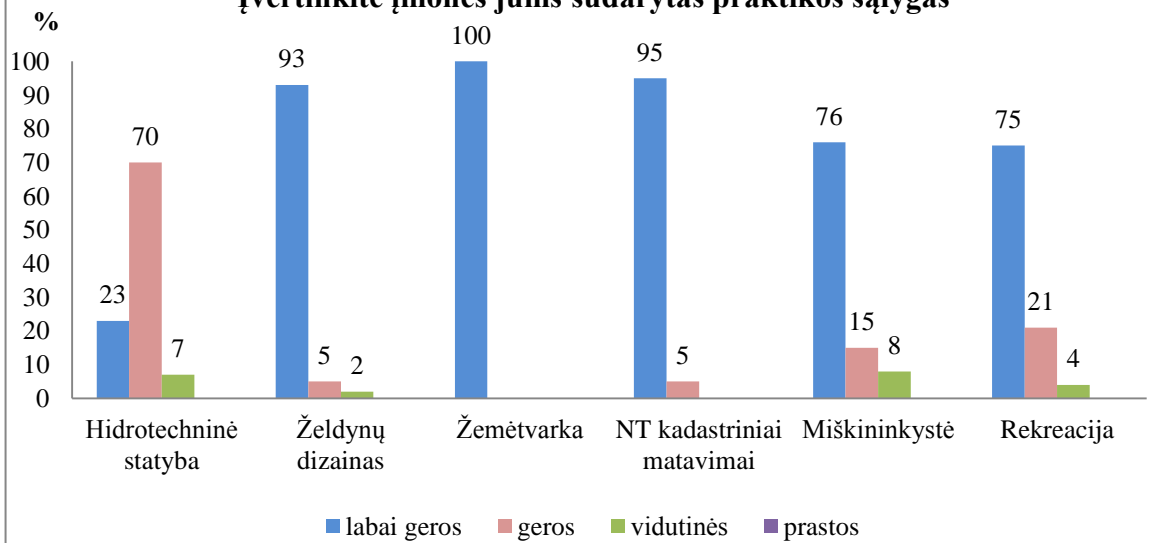
**KAUNO MIŠKŲ IR APLINKOS INŽINERIJOS KOLEGIJOS
STUDENTŲ, GRĮŽUSIŲ IŠ PROFESINĖS VEIKLOS PRAKTIKOS ANKETINĖS APKLAUSOS
ANALIZĖ 2017 m.**



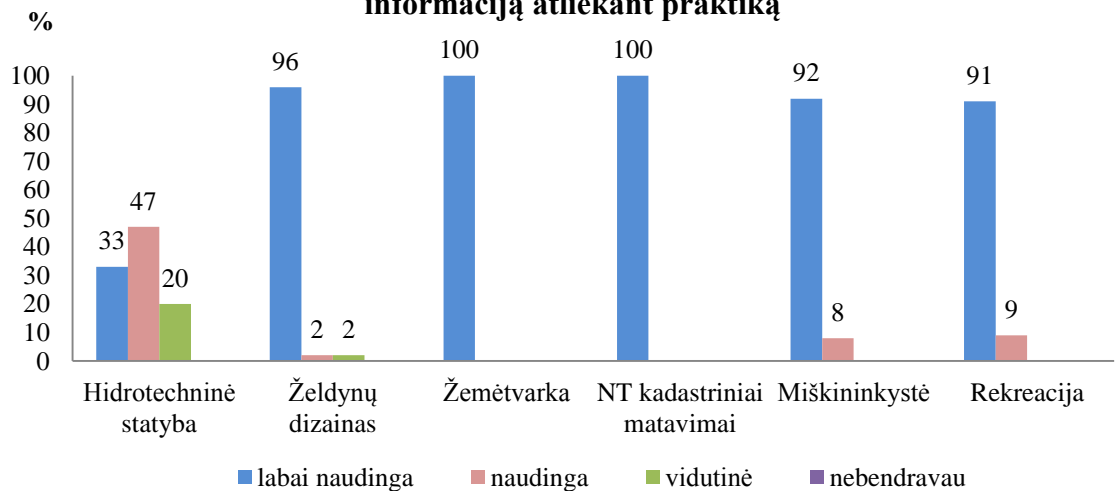
Įvertinkite žinias, igūdžius įgytus praktikos metu



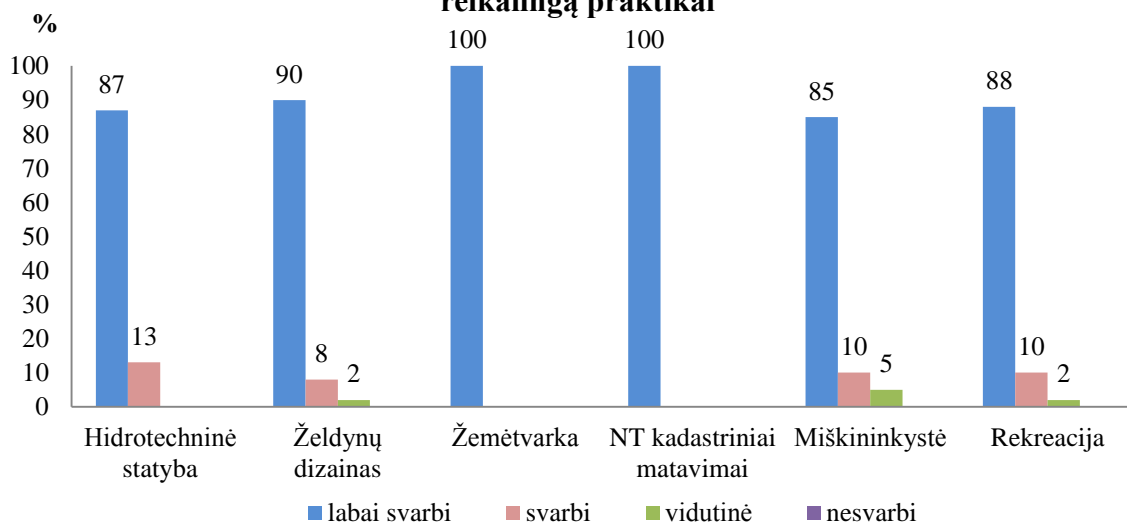
Įvertinkite įmonės jums sudarytas praktikos sąlygas



Įvertinkite įmonės paskirto praktikos vadovo jums suteiktą informaciją atliekant praktiką



Įvertinkite Kolegijos darbuotojų jums suteiktą informaciją reikalingą praktikai



Ar praktika (jos kokybė) atitiko jūsų lūkesčius

