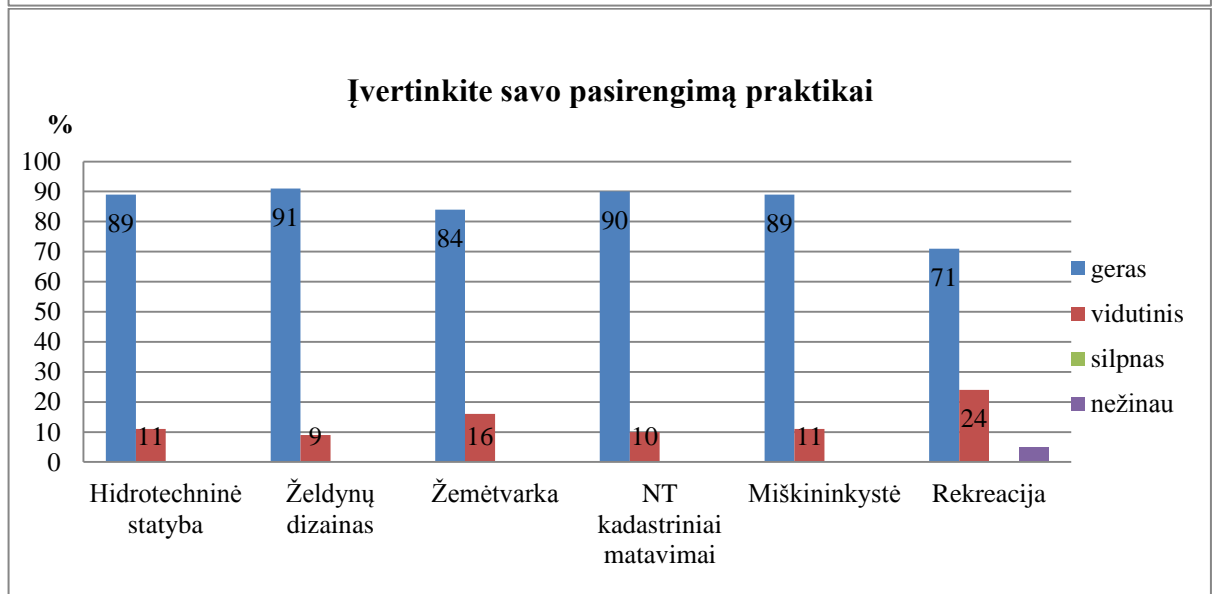
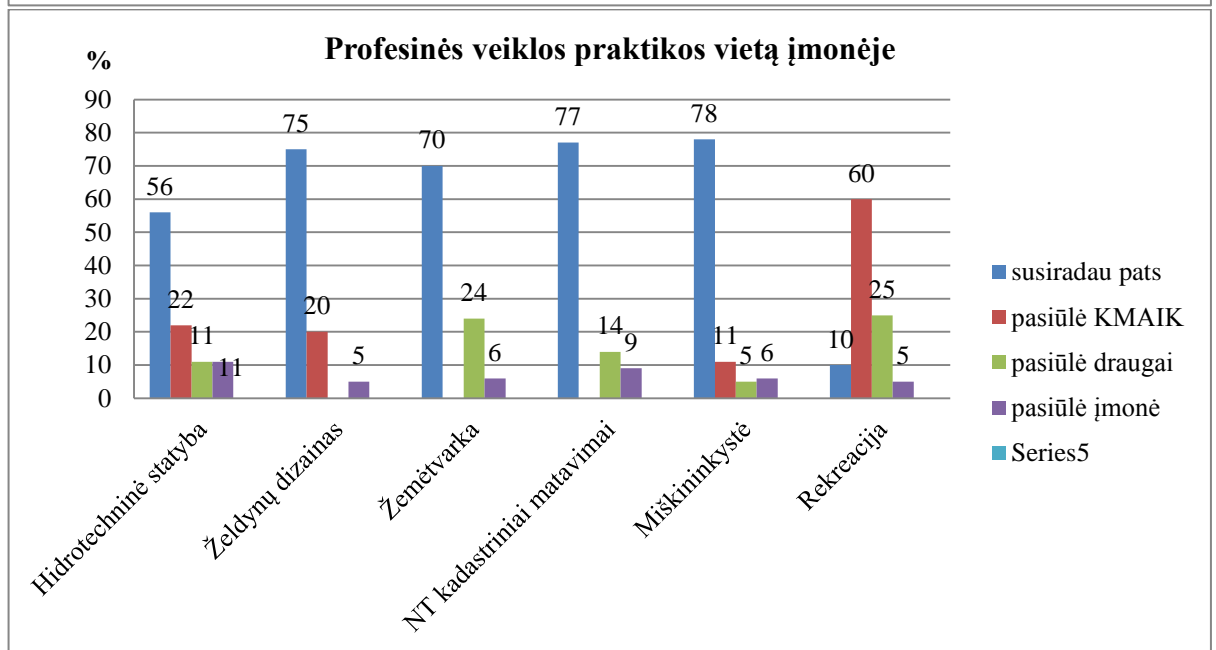
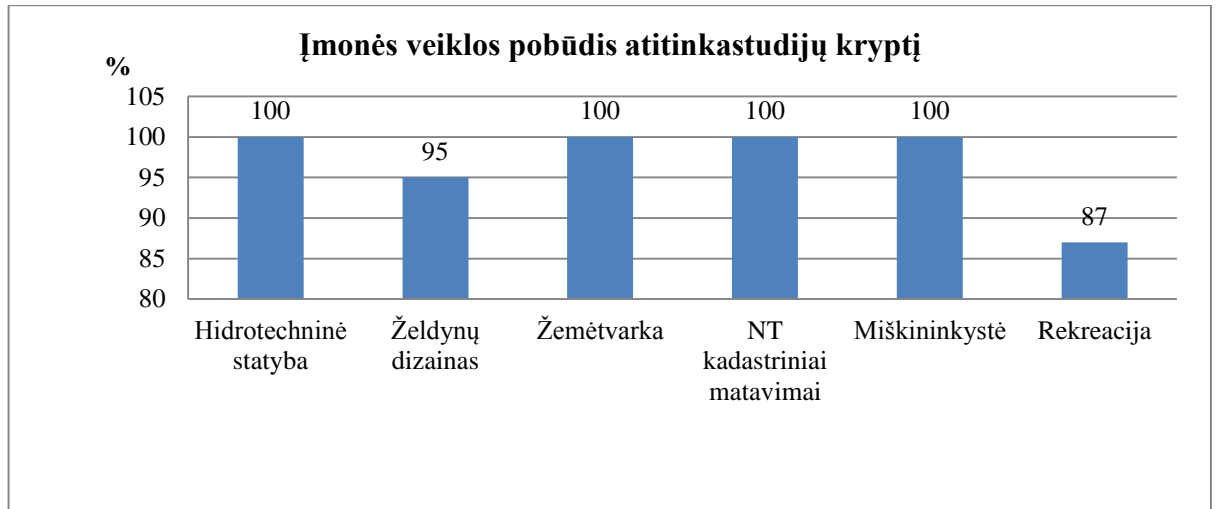
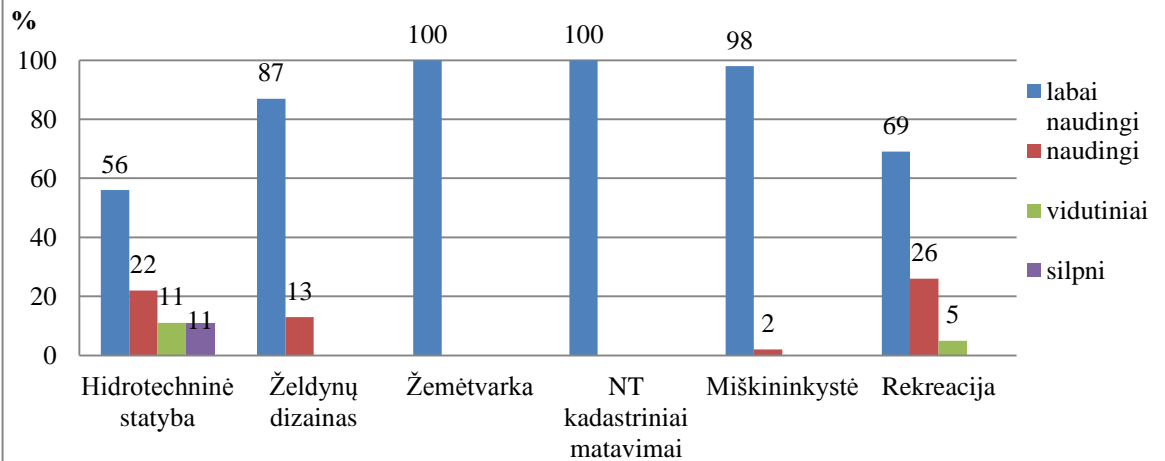


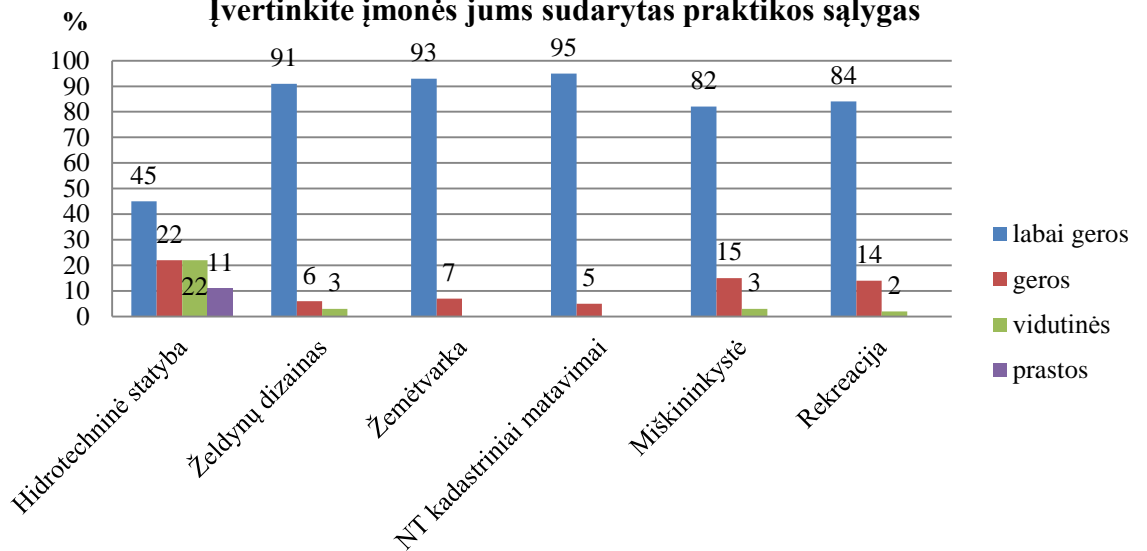
**KAUNO MIŠKŲ IR APLINKOS INŽINERIJOS KOLEGIJOS  
STUDENTŲ, GRĮŽUSIŲ IŠ PROFESINĖS VEIKLOS PRAKTIKOS ANKETINĖS APKLAUSOS  
ANALIZĖ 2018 m.**



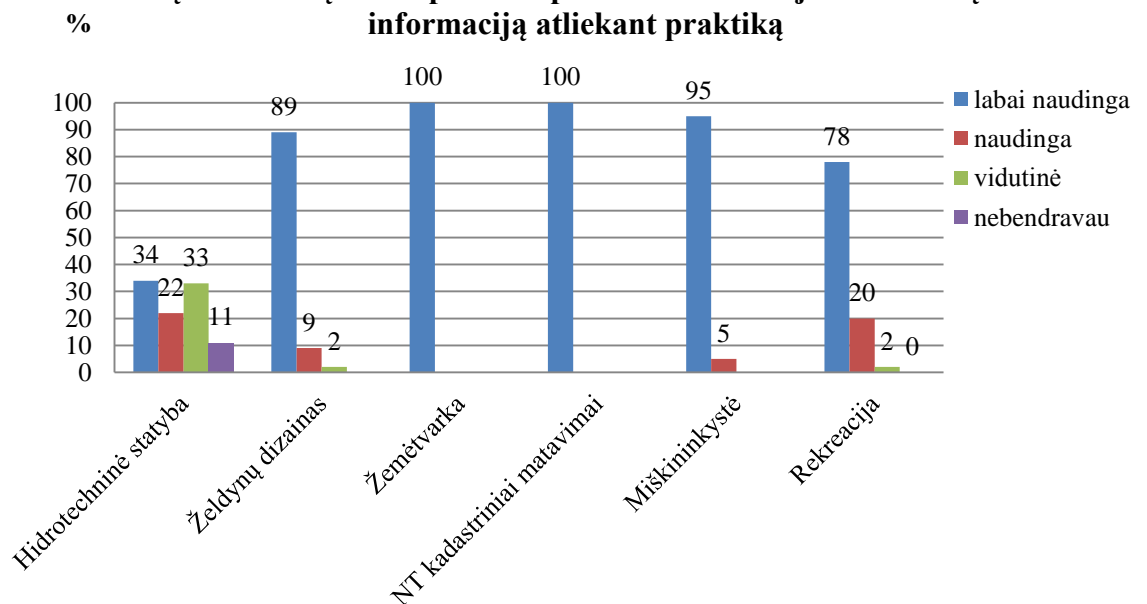
### Įvertinkite žinias, įgūdžius įgytus praktikos metu

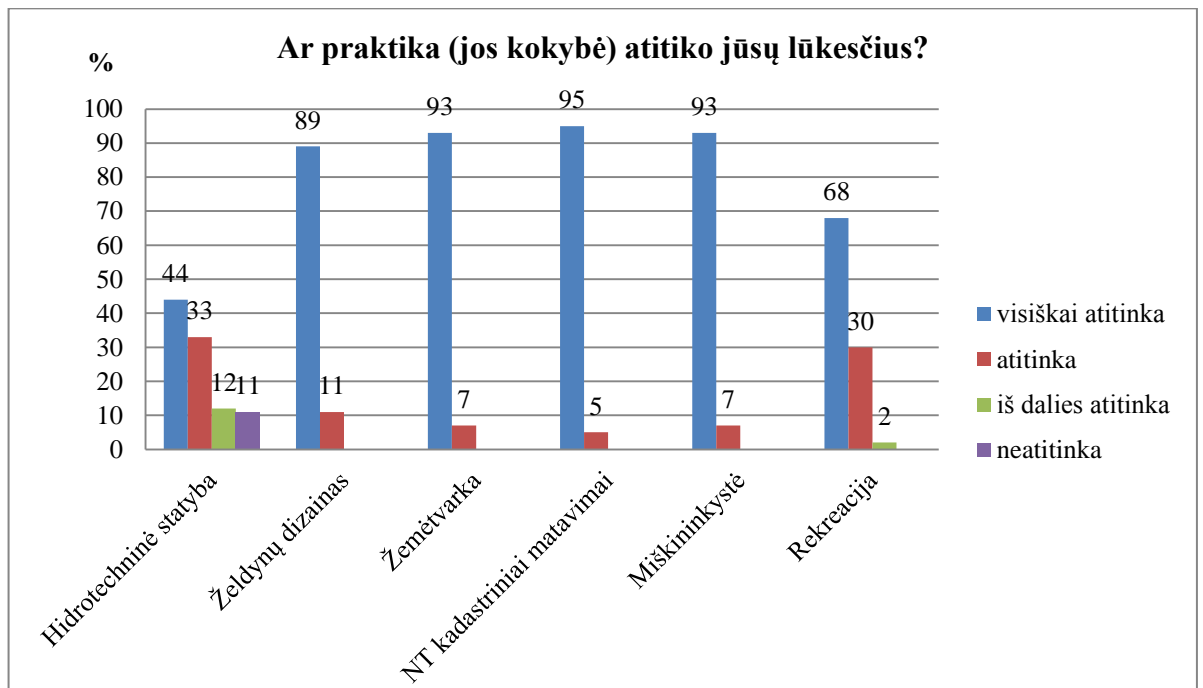
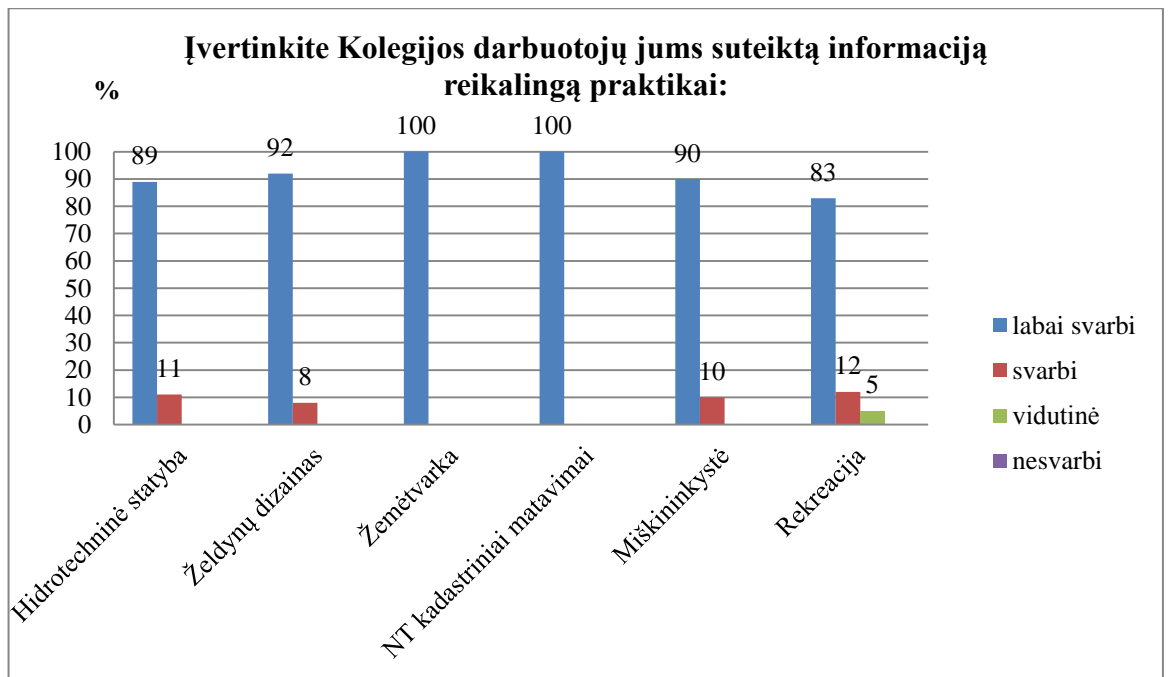


### Įvertinkite įmonės jums sudarytas praktikos sąlygas



### Įvertinkite įmonės paskirto praktikos vadovo jums suteiktą informaciją atliekant praktiką





**Su kokiomis problemomis susidūrėte praktikoje?**

Pitrūko dėmesio ir atsakingo požiūrio praktikos vadovo į studentą atliekant praktiką.

Ne visada pavyksta rasti gyvenamąją vietą netoli įmonės, kurioje atliekama praktika.

**Kaip, Jūsų nuomone, būtų galima pagerinti praktikų organizavimą?**

Katedros vedėjas derina su įmonės administracija, kur būtų galima apgyvendinti praktikantą, tariasi su netoliese esančios kolegijos administracija dėl bendrabučio skyrimo praktikos metu.